

Instituto de Protección y Sanidad Agropecuaria

Dirección de Salud Animal.



Experiencia exitosa y desafíos de alianza público-privada en
el control del GBG

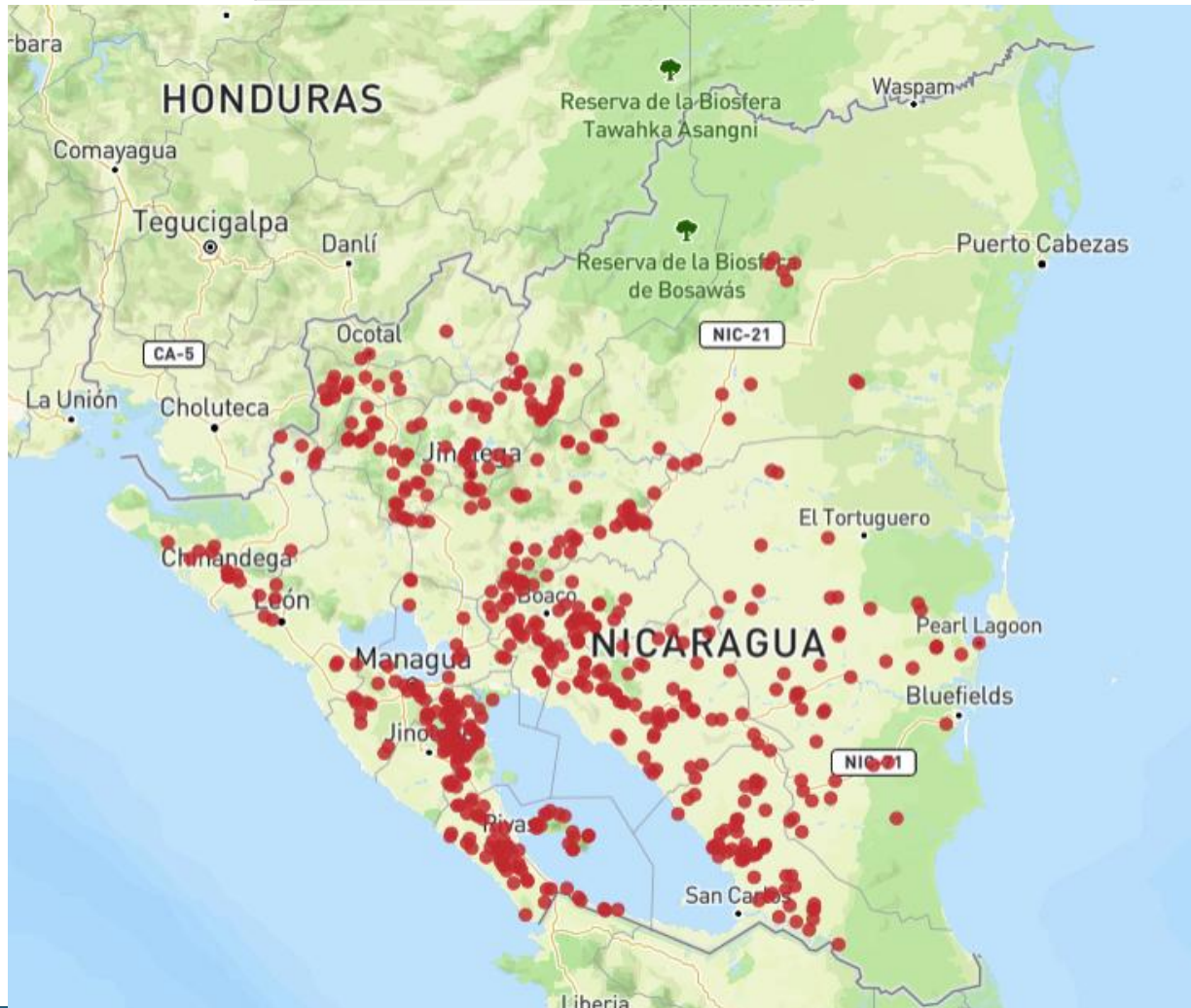
Gusano Barrenador del Ganado semana 40 - 2025

Casos Nuevos

415

Casos Acumulados

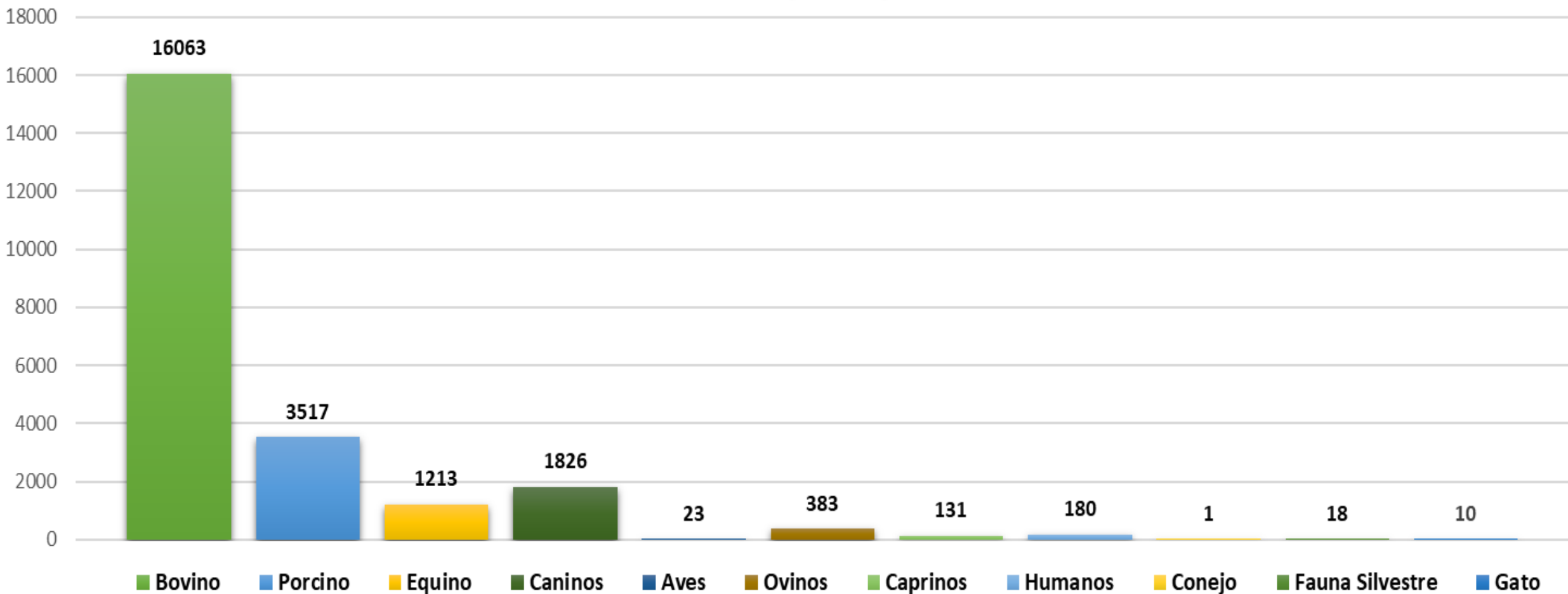
23,365



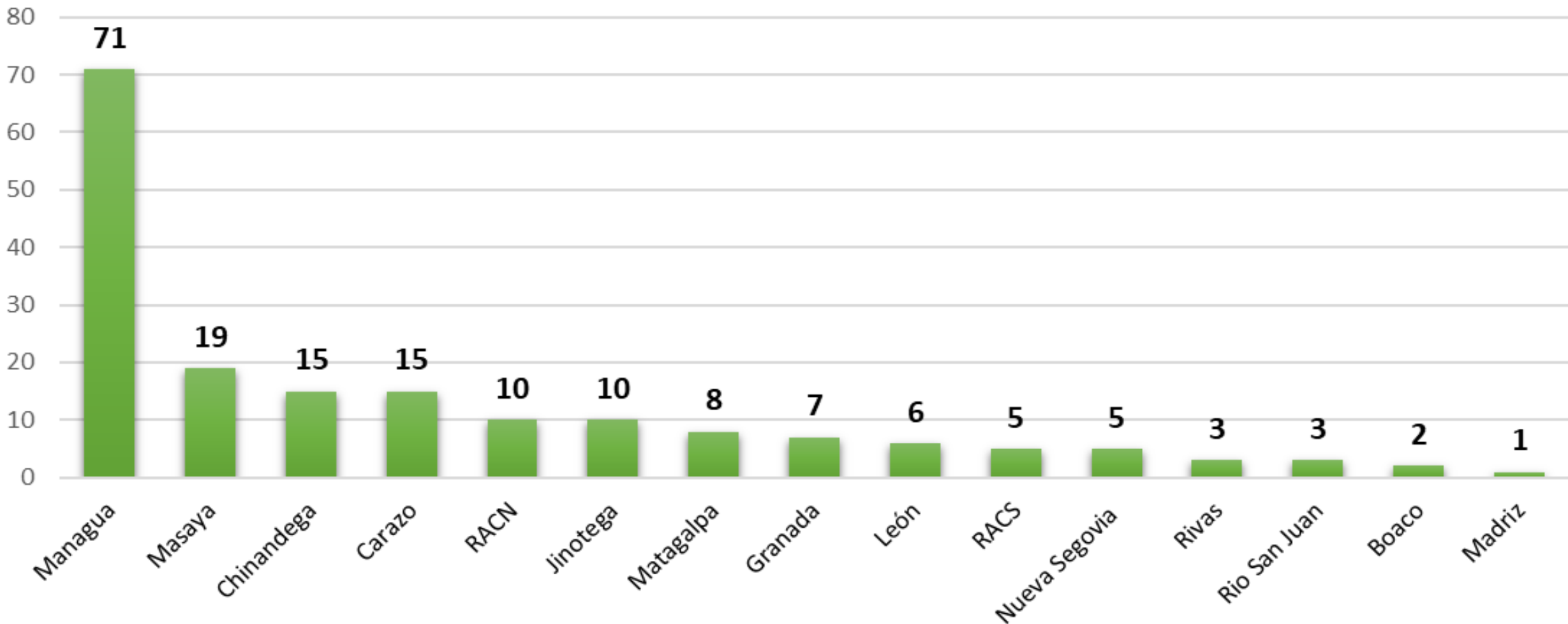
Número de casos de Gusano Barrenador del Ganado por especie



Casos acumulados por especie



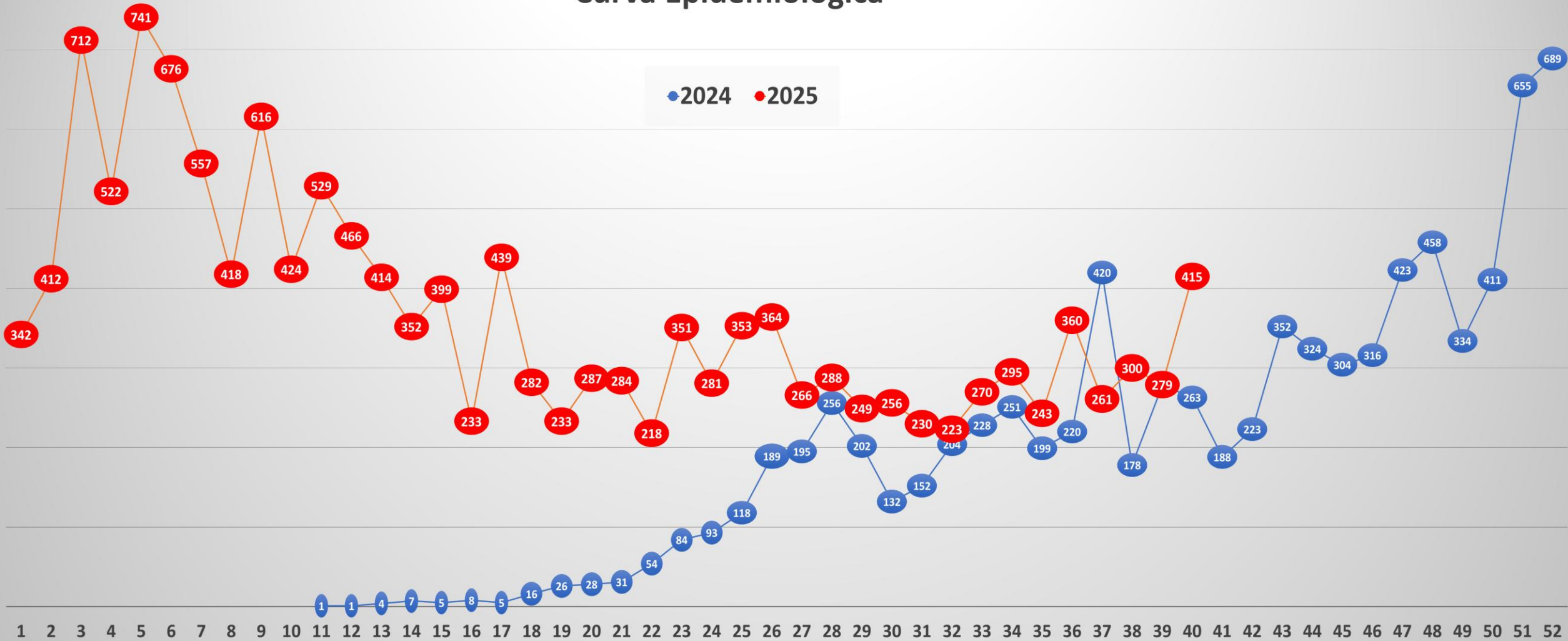
Casos GBG en humanos



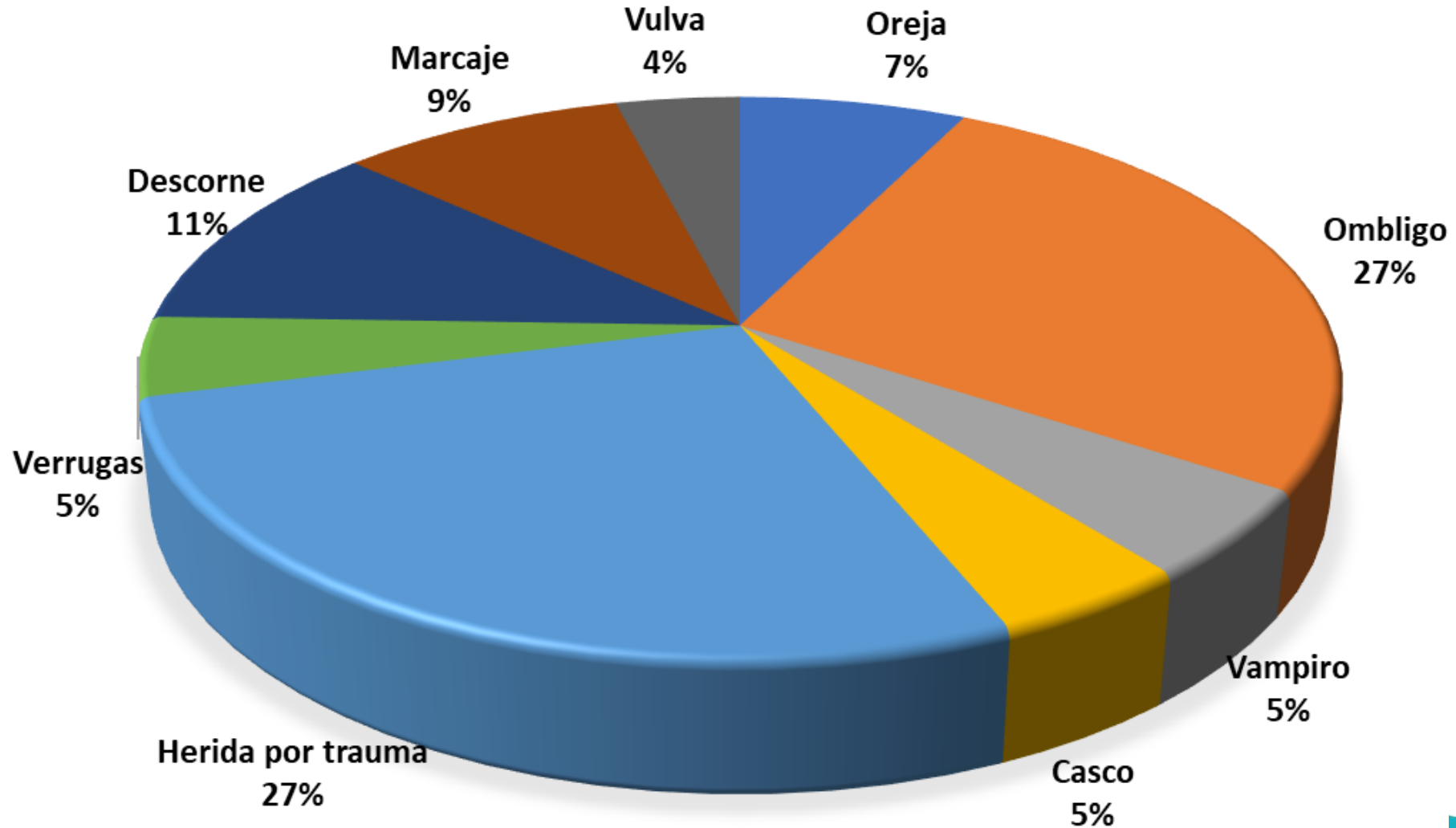
Número de casos por semana epidemiológica



Curva Epidemiológica



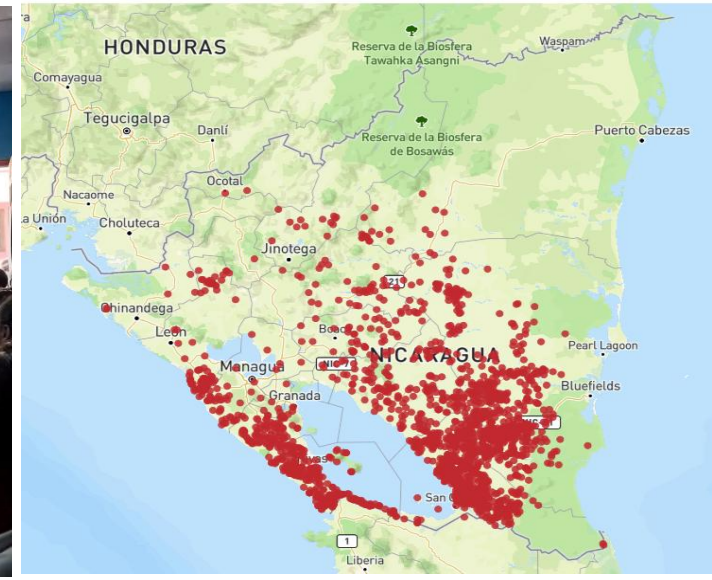
PORCENTAJE DE LESIONES DONDE ENCONTRÓ MIASIS



Acciones sanitarias en seguimiento a casos GBG.

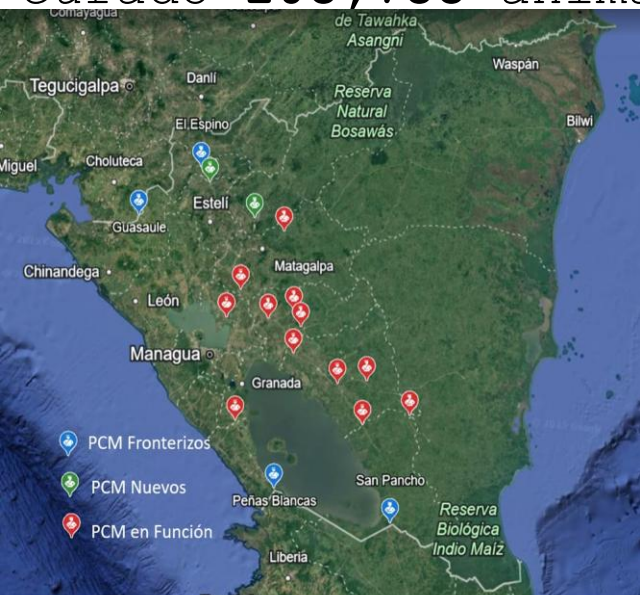
En seguimiento a los casos confirmados de gusano barrenador del ganado, en los departamentos de **Rio San Juan, Rivas, Carazo, Masaya, Chontales, Boaco, Managua, Granada, Matagalpa, RACCS, RACCN, León, Chinandega, Jinotega, Estelí, Nueva Segovia y Madriz**, se mantiene la vigilancia epidemiológica a nivel nacional y en las zonas focales y a los alrededores.

Se han visitado **126,084** fincas, **13,497** casas de habitación, inspeccionando **1,316,233** animales, de los cuales hemos curado heridas a **163,328** animales. Se han impartido **3,273** charlas a **49,946** productores, de los cuales **15,751** son mujeres y **34,195** hombres.



Acciones sanitarias en seguimiento a casos GBG.

En los **13** puntos de control de movimiento de animales, se han inspeccionado **582,906** animales, se ha encontrado **175** casos de gusano barrenador; **85** en puesto de control ubicado en comarca Mocorón del municipio de Nueva Guinea, **35** en puesto El Oyate del municipio de Morrito, **3** en puesto empalme de Lóvago del municipio de Acoyapa, **4** en puesto Santa Rosa del municipio de Comalapa, **03** en puesto de control Boaco, **28** en puesto de control Camoapa, **6** casos en puesto de control Catarina, **1** caso en puesto de control fronterizo El Guasaule y **13** casos encontrados en subastas ganaderas, se han curado **108,788** animales con heridas.



Articulación con ganaderos e instituciones del SNPCC.



Revise diario
los animales.



Cure heridas.



Toma de
muestras.



Transporte
animales sanos.

Control de movimiento

- **13** puntos de control de movimiento de animales.
- **582,906** animales inspeccionados.
- **108,788** animales curados.
- **175** casos de GBG.



© IPSA//Fernando Medina

- Inspección permanente en:
- 4 subastas ganaderas.
- 6 mataderos.
- 3 convenios con mataderos, para inspección en origen de animales.



Trampeo mosca GBG.



Instalación de trampas para moscas GBG



Prueba de compatibilidad sexual de la mosca del gusano barrenador del ganado



Prueba de compatibilidad sexual de la mosca del gusano barrenador del ganado



Curso sobre diagnóstico del gusano barrenador del ganado y sus diferenciales



Campana Nacional de comunicacion para la prevencion, control y erradicacion de GBG.



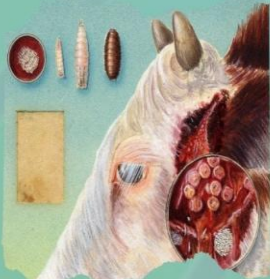
Visitas de acompañamiento directa.



Campana Nacional de comunicacion para la prevencion y control de GBG.

¿Qué es el Gusano Barrenador del Ganado?

Es una enfermedad causada por la larva de la mosca (*Cochliomyia hominivorax*), afecta a los animales domésticos y a los humanos, la larva se alimenta de tejido vivo.



INFESTACION

La infestación se da cuando la mosca deposita sus huevos en una herida fresca, las larvas eclosionan entre 12 y 24 horas después, se alimentan de tejido vivo durante 4 a 8 días, una vez desarrolladas caen al suelo para transformarse en pupas, eclosionando entre 7 a 10 días después como mosca.

SIGNOS CLÍNICOS

- ▶ Heridas infestadas.
- ▶ Presencia de larvas en las heridas.
- ▶ Mal olor.
- ▶ Pérdida de apetito.
- ▶ Malestar general del animal.

CICLO BIOLÓGICO



Herida en forma de bolsa provocada por larvas de *Cochliomyia hominivorax*

MEDIDAS DE PREVENCIÓN

- 1 Revise diariamente sus animales.
- 2 Cure ombligo de terneros, heridas y laceraciones de los animales.
- 3 Transporte solamente animales sanos y sin heridas.
- 4 Notifique de inmediato a la delegación de IPSA más cercana, cualquier sospecha de la enfermedad.



¡¡¡Garantizar la Salud de tu Ganado, es garantizar tu alimentación!!!

LA VIGILANCIA EPIDEMIOLÓGICA ES TAREA DE TODOS Y TODAS.



POR UNA PRODUCCIÓN SANA

DELEGACIONES IPSA

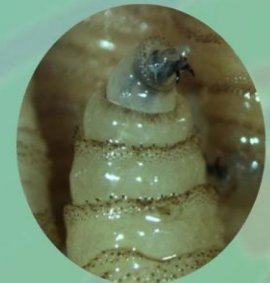
NÚMEROS TELEFÓNICOS
PBX: 2298-1330

DIRECCIÓN DE SALUD ANIMAL EXT: 151

DEPARTAMENTO	NÚMERO	EXT
MADRIZ	85607692	365
NUEVA SEGOVIA	87689225	370
ESTELÍ	85607685	360
LEÓN	85607698	277
CHINANDEGA	85901643	292
MANAGUA	85607686	165
CARAZO	85607695	340
GRANADA	85778218	335
MASAYA	85607694	297
RIVAS	85652981	345
BOACO	85652997	385
CHONTALES	87862325	440
MATAGALPA	85607684	355
JINOTEGA	87682376	350
RACCN	85652987	375
RACCS	87862329	330
RIO SAN JUAN	85652989	390

DIRECCIÓN DE SALUD ANIMAL
DEPARTAMENTO DE VIGILANCIA EPIDEMIOLÓGICA Y CAMPAÑAS

GUSANO BARRENADOR DEL GANADO



IPSA

Instituto de Protección y Sanidad Agropecuaria

Campana Nacional de comunicacion para la prevencion y control de GBG.



IPSA
INSTITUTO DE PROTECCION Y SANIDAD AGROPECUARIA

CAMPAÑA NACIONAL DE PREVENCIÓN

CONTROL Y ERRADICACIÓN DEL GUSANO BARRENADOR DEL GANADO

AMIGO GANADERO

1. REVISE DIARIAMENTE SUS ANIMALES.
2. CURE LAS HERIDAS ADECUADAMENTE .
3. TRANSPORTE SOLAMENTE ANIMALES SANOS Y SIN HERIDAS.
4. NOTIFIQUE DE INMEDIATO A LA DELEGACIÓN IPSA CUALQUIER SOSPECHA DE LA ENFERMEDAD

¡¡¡LA VIGILANCIA EPIDEMIOLÓGICA ES TAREA DE TODOS!!!

REPORTA A NUESTRAS LÍNEAS



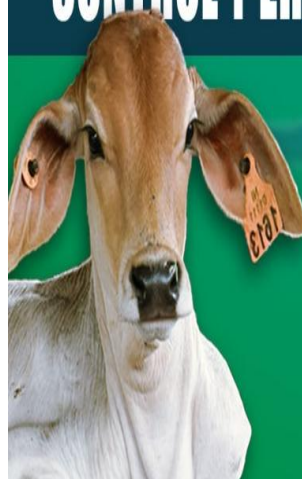
8577-4014

2298-1330 EXT. 151 / 450



CAMPAÑA NACIONAL DE PREVENCIÓN

CONTROL Y ERRADICACIÓN DEL GUSANO BARRENADOR DEL GANADO



IPSA

Instituto de Protección y Sanidad Agropecuaria

Campana Nacional de comunicacion para la prevencion y control de GBG.



IPSA
INSTITUTO DE PROTECCIÓN Y SANIDAD AGROPECUARIA



IPSA
INSTITUTO DE PROTECCIÓN Y SANIDAD AGROPECUARIA

CAMPAÑA NACIONAL DE PREVENCIÓN

CONTROL Y ERRADICACIÓN DEL GUSANO BARRENADOR DEL GANADO



OJOS ROJIZOS ANARANJADOS.

COLOR AZUL VERDOSO BRILLANTE (METÁLICO) en su tórax tiene 3 rayas de color negro la del centro es mas corta.



SU TAMAÑO DE 8-10 MM (EL DOBLE DE UNA MOSCA DOMÉSTICA).



Las infestaciones comienzan en cualquier lesión abierta incluyendo laceraciones, heridas de castración, ombligos de animales recién nacidos o picaduras de garrapatas.

¡!!!LA VIGILANCIA EPIDEMIOLÓGICA ES TAREA DE TODOS!!!

REPORTA A NUESTRAS LÍNEAS



8577-4014

2298-1330 EXT. 151 / 450



ALERTA SANITARIA ANIMAL

PREVENCIÓN CONTROL Y ERRADICACIÓN DEL GUSANO BARRENADOR DEL GANADO



AL INGRESAR AL PAÍS CON MASCOTAS, REVISE CUIDADOSAMENTE QUE NO TRAIGAN HERIDAS O LACERACIONES CON GUSANERAS.

¡!!!LA VIGILANCIA EPIDEMIOLÓGICA ES TAREA DE TODOS!!!

REPORTA A NUESTRAS LÍNEAS

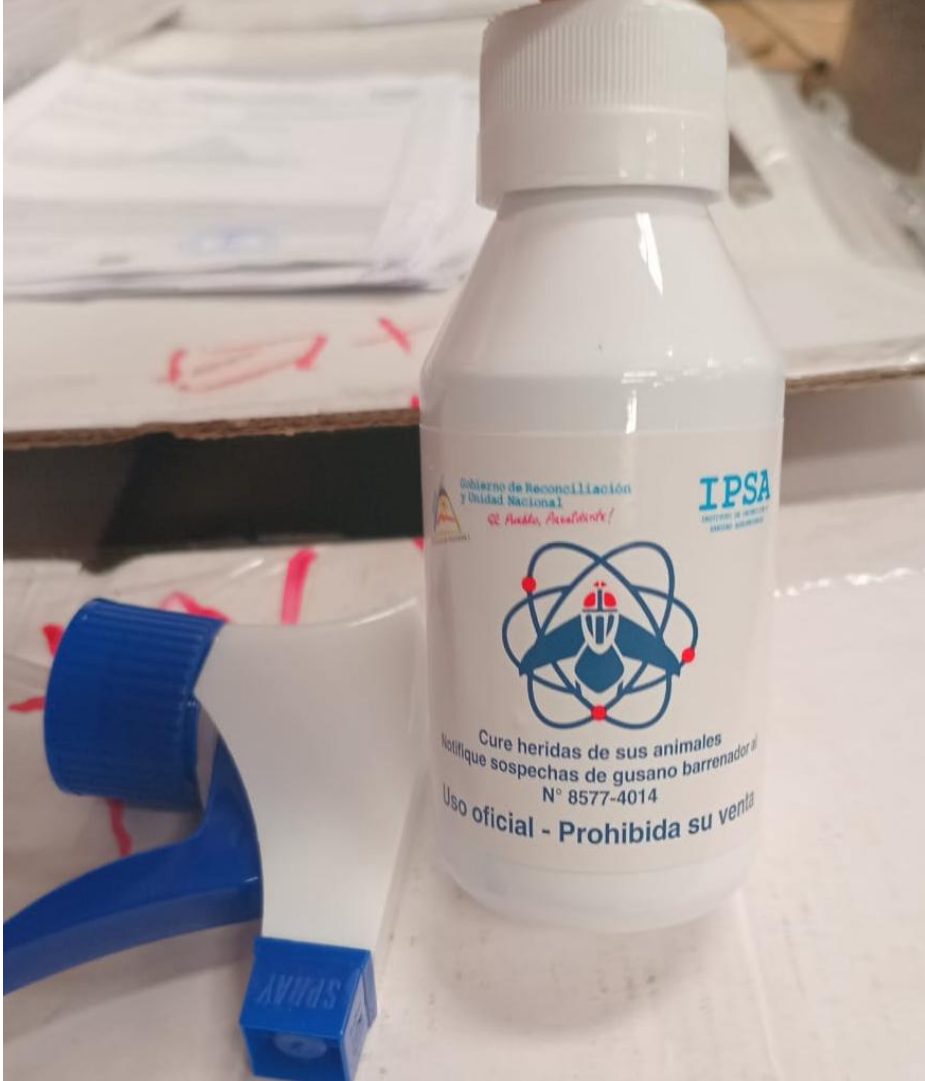


8577-4014

2298-1330 EXT. 151 / 450



Entrega de productos larvicidas.



Gracias .



La vigilancia epidemiológica es tarea de todos!!!.