



Organización de las Naciones  
Unidas para la Alimentación  
y la Agricultura



Organización Mundial  
de Sanidad Animal

# Resumen de Actividades del GF-TADs de las Américas

Dr. Conrad Estrada – Presidente del GF-TADs de las Américas



**GF-TADs**

MARCO MUNDIAL PARA EL CONTROL  
PROGRESIVO DE LAS ENFERMEDADES  
TRANSFRONTERIZAS DE LOS ANIMALES



Organización de las Naciones  
Unidas para la Alimentación  
y la Agricultura



Organización Mundial  
de Sanidad Animal

## Reuniones

### Reunión del CDR

17 de marzo de 2025 - Virtual

### Reuniones del GPE

**IAAP:** 19 de febrero de 2025 – Virtual

**GBG:** 29 de abril 2025 – Virtual; 09 de octubre de 2025 – Virtual

**ETC (PPA/PPC):** 23–25 de septiembre 2025 – Presencial

### Organizaciones Internacionales/Regionales asociadas al GF-TADs :

3 de diciembre de 2025

*(Cada reunión ha desarrollado sus correspondientes recomendaciones e informes [GF-TADs - Americas.](#))*

CDR GF-TADS

# 19ª Reunión del Comité Directivo Regional del GF-TADs de las Américas



## Temas abordados



Evaluar la situación epidemiológica actual del GBG en los países reinfestados de las Américas



Aprobar los Términos de Referencia (TdR) del Grupo Permanente de Expertos sobre GBG



Confirmar la selección y el nombramiento del GPE-GBG



Definir las áreas técnicas y estratégicas prioritarias para el GPE-GBG



Respalda el calendario anual de las reuniones recurrentes del CDR y del GPE en el marco de GF-TADs

## Recomendaciones



Fortalecer la vigilancia epidemiológica y el control de los movimientos de animales



Mejorar la coordinación y el intercambio de información



Reforzar la prevención, el control y la respuesta ante emergencias



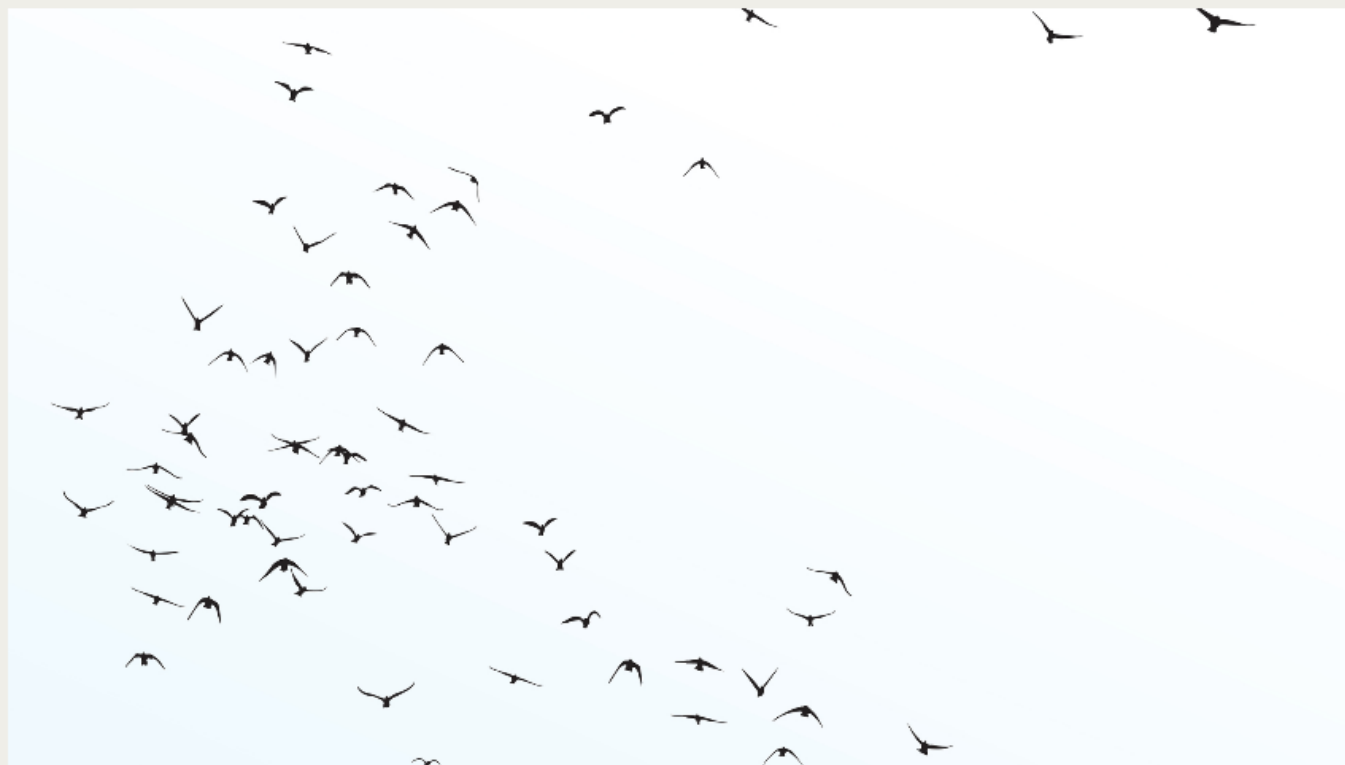
Promover la cooperación regional y la asistencia técnica



Movilizar recursos y apoyar la implementación

GPE-IA GF-TADS

# Tercera reunión del Grupo Permanente de Expertos en Influenza Aviar del GF-TADS



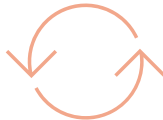
# Temas abordados



Tendencias recientes y riesgos epidemiológicos de la AI a nivel mundial y regional



Vigilancia, control y respuesta frente a H5N1 en ganado lechero (USDA-APHIS)



Actualización epidemiológica y medidas de control para el brote D1.1 en Canadá



Directrices para la vigilancia y la notificación de la AI (H5N1) en bovinos



Identificación de necesidades regionales y acciones para fortalecer la vigilancia epidemiológica

# Recomendaciones



Fortalecer la vigilancia y la capacidad diagnóstica



Promover la bioseguridad y la comunicación de riesgos



Apoyar la investigación y la cooperación regional



Implementar un enfoque de Una Salud (One Health)

GBG

# 1ª Reunión del Grupo Permanente de Expertos sobre gusano barrenador del ganado del GF-TADs de las Américas



# Temas abordados



Lanzamiento formal y establecimiento operativo del Grupo Permanente de Expertos sobre GBG (GPE-GBG)



Revisión de la situación del GBG en Centroamérica y México, incluidas las lecciones aprendidas y las perspectivas de control a largo plazo



Identificación de acciones estratégicas regionales para mejorar la vigilancia, la prevención y el control



Contribuciones institucionales (IICA, FAO, CAHFSA, COPEG) para reforzar los programas nacionales



Presentación de la iniciativa Atoms4Food (2026–2029) del OIEA para apoyar la vigilancia regional y la erradicación del GBG

# Recomendaciones



Fortalecer la vigilancia, la detección temprana y la notificación, mediante la coordinación intersectorial y regional



Implementar estrategias nacionales de prevención y control, involucrando al sector privado y a los pequeños productores

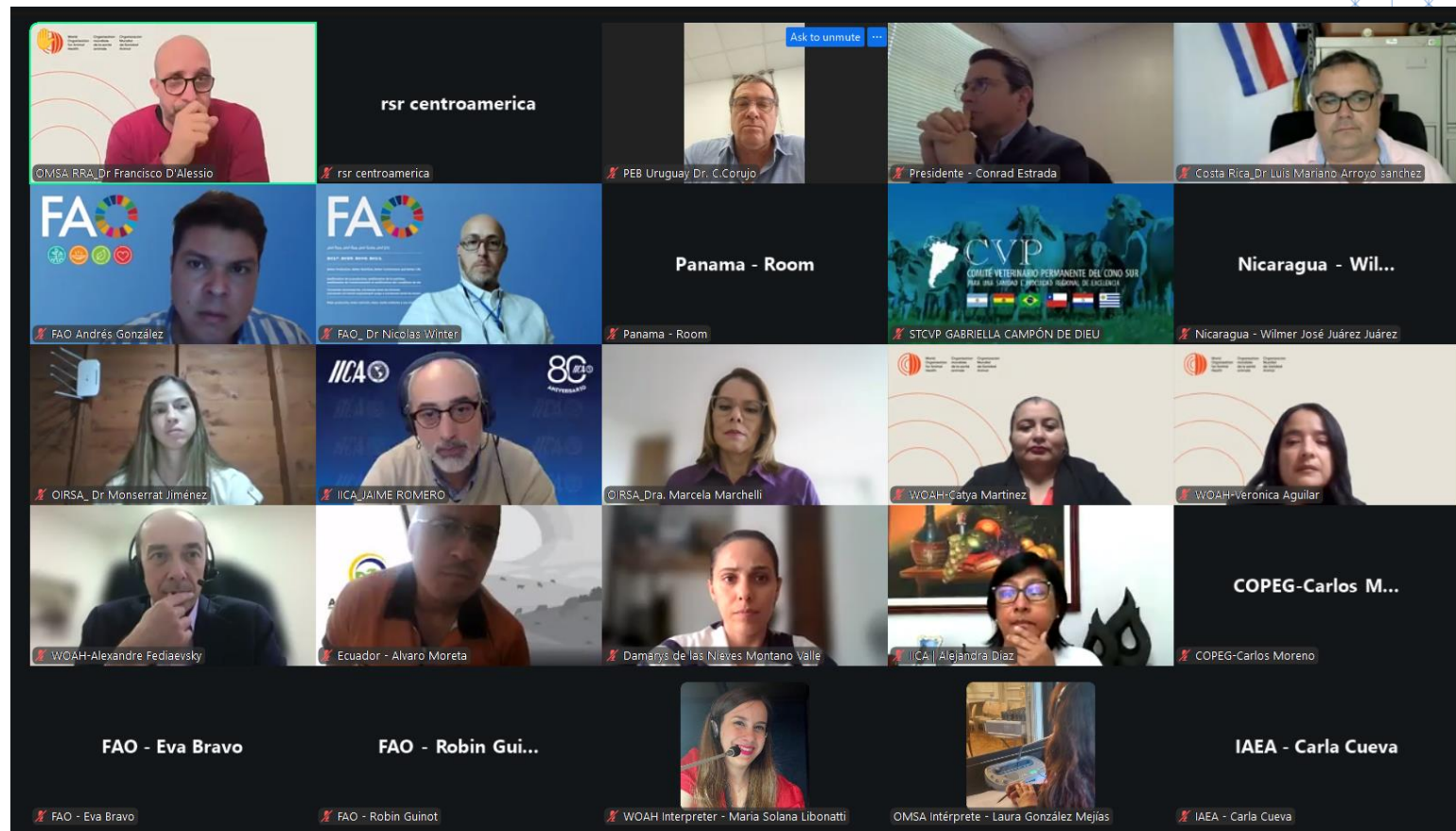


Reforzar las capacidades técnicas, la comunicación de riesgos y el intercambio de información entre países



Movilizar la cooperación técnica y los recursos a través de programas regionales y alianzas público-privadas

# 2ª Reunión del Grupo Permanente de Expertos en Gusano barrenador del ganado del GF-TADs para las Américas



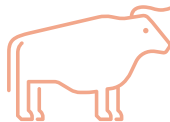
# Temas abordados



Revisión del progreso y los compromisos derivados de la primera reunión



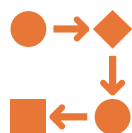
Actualización del panorama epidemiológico regional del GBG



Lecciones aprendidas de las alianzas público-privadas en el control del GBG (Ej. Nicaragua)



Evaluación del papel de los animales de compañía en la diseminación del GBG



Definición y priorización de las líneas de trabajo del GPE-GBG

# Recomendaciones



**Fortalecer la vigilancia activa en animales domésticos y silvestres**



**Integrar al sector privado y a la academia en los esfuerzos de vigilancia y control**



**Evaluar la resistencia a larvicidas y promover protocolos armonizados de diagnóstico y control**



**Reforzar la coordinación intersectorial bajo un enfoque de Una Salud (One Health)**



**Promover la investigación aplicada en diagnóstico, tratamiento y control biológico**

GF-TADS

# Primera Reunión del Grupo Permanente de Expertos en Enfermedades Transfronterizas de los Cerdos



# Temas abordados



Situación epidemiológica regional de la PPA y PPC, incluidas las actualizaciones de la República Dominicana y Haití, y la importancia de la inteligencia epidemiológica para la detección temprana.



Capacidades de vigilancia y diagnóstico, con énfasis en la vigilancia activa y sindrómica, el papel de la fauna silvestre, las pruebas rápidas y el fortalecimiento de la red regional de laboratorios.



Bioseguridad y control de movimientos, destacando las lecciones aprendidas de las experiencias nacionales y la necesidad de reforzar las medidas de bioexclusión y biocontención.



Preparación y respuesta ante emergencias, incluidos los ejercicios de simulación, la planificación de contingencias y la participación multisectorial coordinada.



Comunicación de riesgos y continuidad de los negocios, incluidas estrategias de comunicación focalizadas, participación de las partes interesadas y alineación con las normas de la OMSA para apoyar un comercio seguro.

# Recomendaciones



Fortalecer la gobernanza y la coordinación en el marco de GF-TADs, promoviendo las normas de la WOAH y las alianzas público-privadas y público-públicas.



Reforzar las capacidades de detección temprana y respuesta ante emergencias, incluyendo planes de contingencia actualizados, simulaciones y equipos multidisciplinarios de análisis de riesgos.



Mejorar la bioseguridad y el control de movimientos, aplicando medidas basadas en el riesgo a nivel de las explotaciones, el territorio y las fronteras, apoyadas por herramientas y tecnologías modernas.

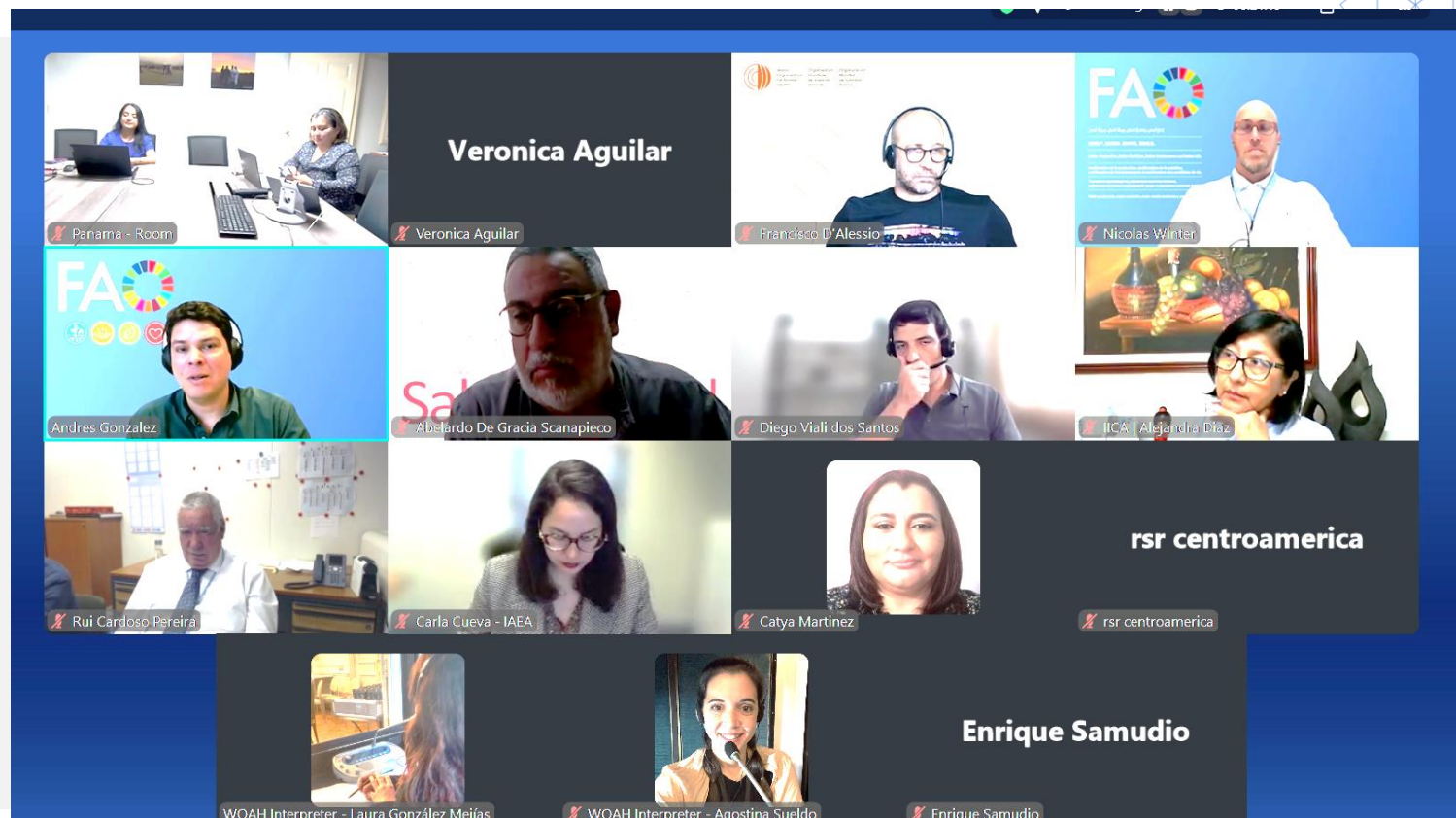


Fortalecer la vigilancia y el diagnóstico, garantizando la notificación internacional, reforzando las capacidades de los laboratorios y promoviendo la inteligencia epidemiológica y el uso de pruebas rápidas.



Reforzar la comunicación, la sensibilización y la capacitación, dirigidas a todos los actores —incluidos productores, cazadores, academia y viajeros— para reducir el riesgo de introducción y propagación.

# Reunión con Organizaciones Internacionales y Regionales Asociadas al GF-TADs, 3 de diciembre de 2025



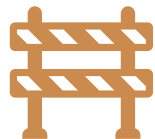
# Temas abordados



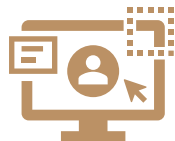
Situación epidemiológica compleja y en evolución de las TADs prioritarias (PPA, PPC, IAAP, FA, GBG), incluyendo nuevos patrones como IAAP en bovinos y reemergencias en varios países.



Avances importantes pero desiguales en vigilancia, bioseguridad, inspección fronteriza, diagnóstico, capacitación y comunicación, con alta actividad interagencial (FAO, OMSA, IICA, OIRSA, IAEA, OPS).



Brechas estructurales persistentes, especialmente en control de movilización animal, digitalización, capacidades de laboratorio, marcos legales, grupos de emergencia y recursos humanos.



Necesidad urgente de fortalecer la coordinación regional, armonizar estrategias y garantizar la complementariedad entre organizaciones en el marco del GF-TADs.



Importancia creciente de nuevas tecnologías, como la técnica del insecto estéril (TIE), sistemas digitales (SIVESA), arenas virtuales y simuladores para capacitación y vigilancia.

# Recomendaciones



Reforzar la vigilancia epidemiológica y alerta temprana, incluyendo digitalización, análisis en tiempo real, fortalecimiento de laboratorios y sistemas robustos de reporte (WAHIS, SIVESA, etc.).



Mejorar el control del movimiento animal, tanto formal como informal, con puestos modernizados, trazabilidad, coordinación transfronteriza y medidas específicas para GBG y PPA.



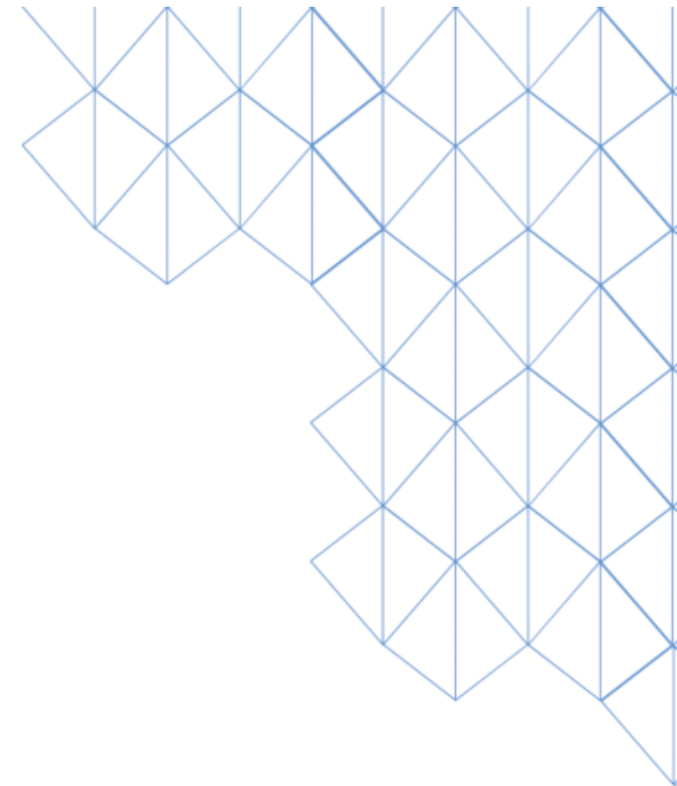
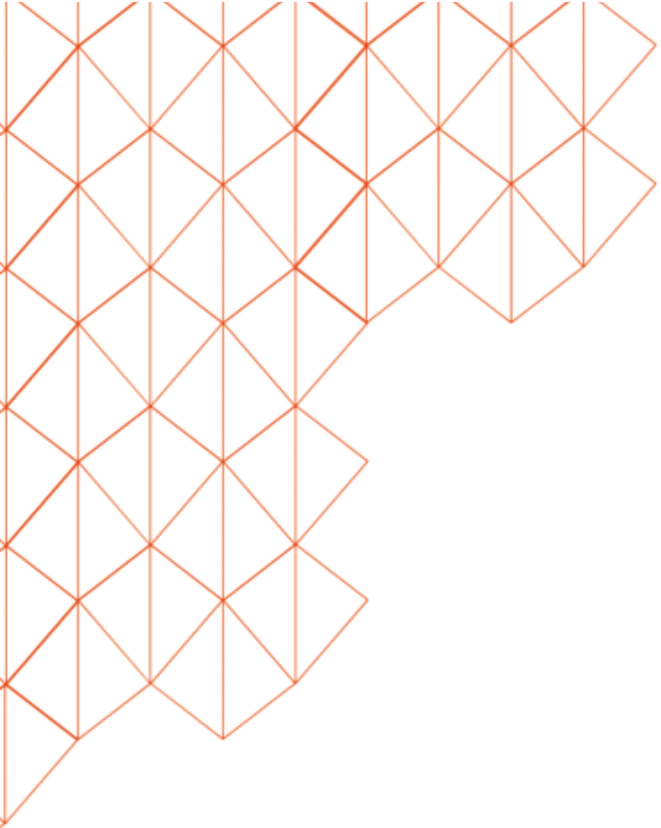
Expandir la bioseguridad multisectorial, aplicándola en granjas, transporte, fauna silvestre, mercados, fronteras y bajo el enfoque Una Salud.



Institucionalizar simulacros de emergencia y crear/fortalecer grupos operativos de respuesta rápida, incluyendo manuales actualizados y financiamiento sostenible.



Potenciar tecnologías estratégicas y comunicación de riesgos, ampliando TIE, herramientas virtuales, materiales armonizados y campañas dirigidas a productores, viajeros y cadenas de valor.



¡Muchas gracias por su  
atención!